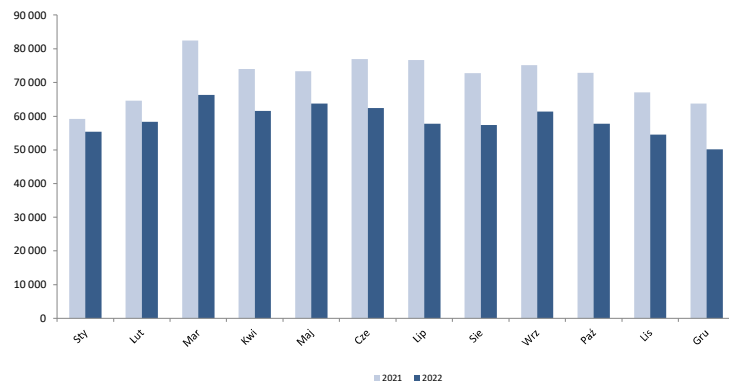


Pierwsze rejestracje używanych samochodów osobowych sprowadzonych z zagranicy w Polsce, w latach 2021 - 2022
analizy PZPM na podstawie Centralnej Ewidencji Pojazdów

	Sty	Lut	Mar	Kwi	Maj	Cze	Lip	Sie	Wrz	Paź	Lis	Gru	RAZEM
2021	59 227	64 600	82 500	73 976	73 389	77 013	76 704	72 819	75 148	72 872	67 099	63 763	859 110
2022	55 389	58 307	66 327	61 587	63 766	62 407	57 742	57 432	61 354	57 773	54 547	50 172	706 803
%zmiana r/r	-6,5%	-9,7%	-19,6%	-16,7%	-13,1%	-19,0%	-24,7%	-21,1%	-18,4%	-20,7%	-18,7%	-21,3%	-17,7%

6 293

Pierwsze rejestracje używanych samochodów osobowych w Polsce 2021 - 2022



Pierwsze rejestracje używanych samochodów osobowych w Polsce 2021 - 2022



Struktura wieku Sty-Gru 2021

Wiek	Liczba pojazdów	Udział %
do 4 lat	85 206	9,9%
>4 lat i <=10 lat	277 368	32,3%
>10 lat	496 536	57,8%
Razem	859 110	100%

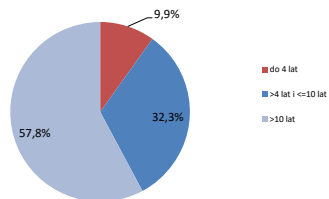
Struktura wieku Sty-Gru 2021

Wiek	Liczba pojazdów	Udział %
do 4 lat	85 206	9,9%
>4 lat i <=10 lat	277 368	32,3%
>10 lat	496 536	57,8%
Razem	859 110	100%

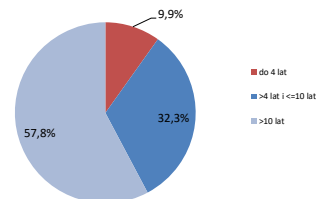
Struktura wieku Sty-Gru 2022

Wiek	Liczba pojazdów	Udział %
do 4 lat	59 634	8,4%
>4 lat i <=10 lat	207 089	29,3%
>10 lat	440 080	62,3%
Razem	706 803	100%

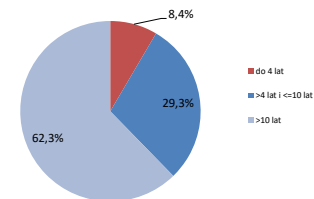
Struktura wieku Sty-Gru 2021



Struktura wieku Sty-Gru 2021



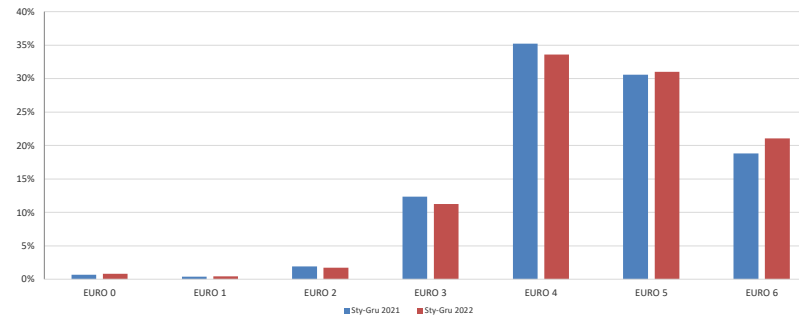
Struktura wieku Sty-Gru 2022



Pierwsze rejestracje używanych samochodów osobowych według norm EURO
Struktura pierwszych rejestracji używanych samochodów osobowych wg norm EURO*

Norma	Sty-Gru 2021	Sty-Gru 2022
EURO 0	0,7%	0,8%
EURO 1	0,4%	0,4%
EURO 2	1,9%	1,8%
EURO 3	12,4%	11,2%
EURO 4	35,2%	33,6%
EURO 5	30,6%	31,0%
EURO 6	18,8%	21,1%
Razem	100%	100%

*szacunki PZPM


Pierwsze rejestracje używanych samochodów osobowych według rodzaju napędu
Pierwsze rejestracje używanych samochodów osobowych wg rodzaju napędu

Rodzaj napędu	Sty-Gru 2021		Sty-Gru 2022		Zmiana % r/r	Zmiana udziału r/r
	tys. szt.	udział %	tys. szt.	udział %		
Benzyna	468,8	54,6%	390,2	55,2%	-16,8%	+0,6 pp
Diesel	362,2	42,2%	290,0	41,0%	-19,9%	-1,1 pp
Pozostałe	28,1	3,3%	26,6	3,8%	-5,4%	+0,5 pp
w tym:						
Elektryczny	1,765	0,2%	2,624	0,4%	+48,7%	+0,2 pp
Hybryda	10,727	1,2%	11,993	1,7%	+11,8%	+0,4 pp
Hybryda PLUG-IN	1,235	0,1%	1,218	0,2%	-1,4%	+0,0 pp
LPG	14,0	1,6%	10,4	1,5%	-25,6%	-0,2 pp
CNG/LNG	0,199	0,0%	0,207	0,0%	+4,0%	+0,0 pp
Inne	0,161	0,0%	0,120	0,0%	-25,5%	+0,0 pp

